

INFORMATION FAMILLES

NOUVEL ESPACE FAMILLE

Nouvelle interface de votre espace famille .
Plus fluide et plus intuitif, pour faciliter
vos démarches.



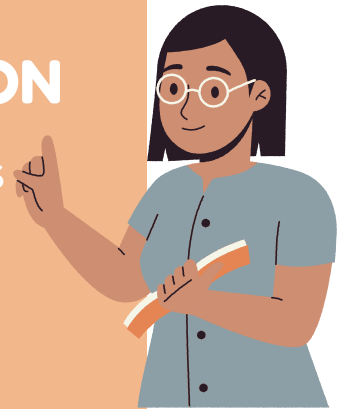
INSCRIPTIONS & RÉSERVATIONS

En quelques clics
vous réserverez et
inscrirez vos enfants
aux activités.



FACTURATION

Comme avant, les
facturations sont
gérées par la
plateforme.



INTERFACE LUDIQUE

Utilisable de vos
ordinateurs et de vos
smartphone(s).



MISE À JOUR DU LOGICIEL

Nous passons de
Noé à Inoé.



GESTION DE VOTRE ESPACE

Tout est simplifié,
gestion de vos fiches
enfants, parents et de
vos documents.



DATES À RETENIR

Pour les activités de
2023/2024: Portail Noé.
Pour les inscriptions de
l'année 2024/2025:
Espace Famille iNoé



LA MARCHÉ À SUIVRE POUR ACTIVER VOTRE ESPACE FAMILLE



Top départ !



1 VOUS ALLEZ RECEVOIR UN MAIL D'ACTIVATION DE L'ESPACE FAMILLE INOÉ

Vous allez le recevoir le **Lundi 24 juin** dans la matinée dans votre boîte mail. (Vérifiez vos mail indésirable).



2 METTRE À JOUR VOTRE MOT DE PASSE POUR VOTRE ESPACE FAMILLE

Votre identifiant restera votre mail, il vous suffit juste de mettre un nouveau mot de passe personnel.



4 DES CHAMPS SONT DEVENUS OBLIGATOIRES

Veillez à bien les renseigner sinon vos inscriptions seront impossibles.



3 VÉRIFIER L'ENSEMBLE DE VOS INFORMATIONS PERSONNELS

Vérifier les informations familles, médicales, et les différentes autorisations.



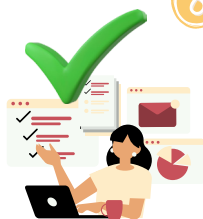
5 UNE ALERTE EST MISE EN PLACE EN CAS D'ERREUR

Vous pouvez cliquer sur le symbole "⚠️", et il vous orientera directement vers les informations manquantes.



6 POUR INSCRIRE UN ENFANT À UNE ACTIVITÉ

Cliquez sur l'enfant à inscrire, et cliquez sur le petit plus vert "+".



8 UNE FOIS LA DEMANDE ACCEPTÉE PAR LE SERVICE

Sélectionnez les créneaux de réservation et enregistrez. Si besoin une légende est disponible pour vous aider.



7 SELECTIONNER LA OU LES ACTIVITÉS D'INSCRIPTION

Choisissez l'activité, le groupe et enregistrez votre demande. Un message de confirmation et d'attente de validation de notre part va apparaître.



9 UNE MESSAGERIE EST ACTIVE SUR LE PORTAIL

Il suffit de choisir le service concerné pré-enregistré sur la plateforme et de rédiger votre mail.



10 EN + DES TUTOS D'UTILISATION

Des vidéos explicatives sont disponibles sur le portail iNoé pour vous aider dans vos démarches.

Nous restons disponibles pour plus de renseignement si besoin à : jeunesse@yvreleveque.fr